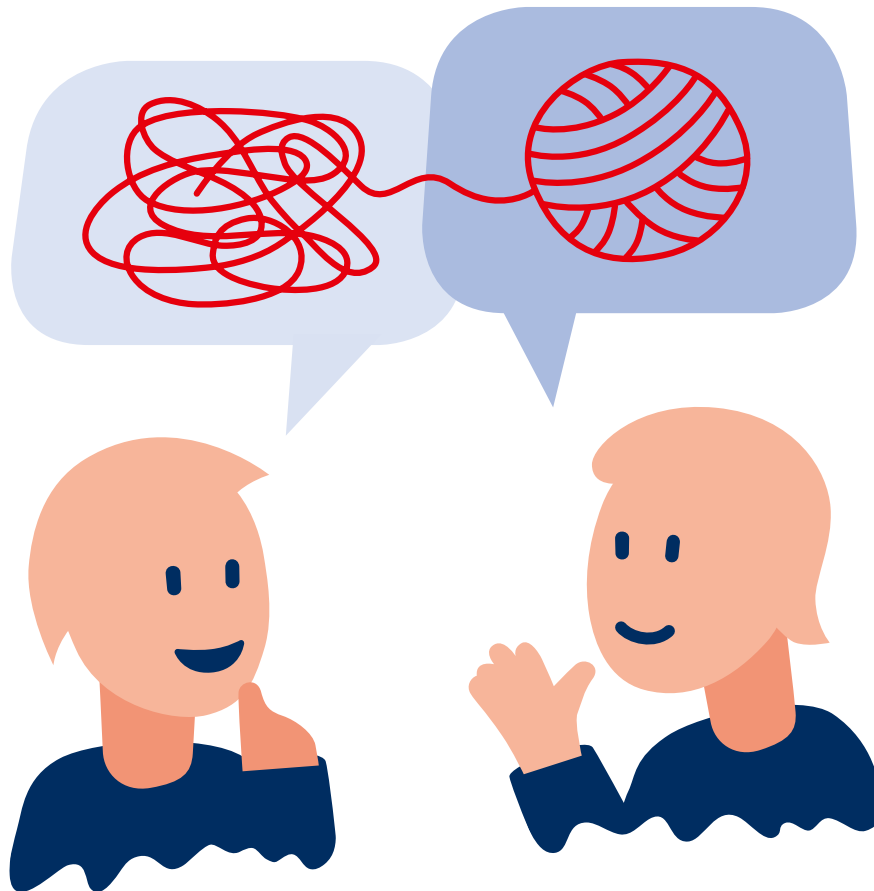


# BERATUNG UND UNTERSTÜTZUNG AN DER BS19

INKLUSION · BERATUNG UND UNTERSTÜTZUNG BEI  
SCHULISCHEN UND PRIVATEN PROBLEMEN · LERNCOACHING ·  
BERUFS- UND STUDIENORIENTIERUNG



// Der Lösung ist es egal, wie das Problem entstanden ist.“ (Steve de Shazer)

## VORWORT UND GRUNDSÄTZE

Der Alltag fordert uns heraus, die Anforderungen nehmen zu. Nicht Jede\*r muss und kann diese allein bewältigen. **Wir sind als schulisches Beratungs- und Unterstützungsteam für Sie da.**

In der Schule wird Bildung im Rahmen von Unterricht vermittelt. Bildung bedeutet aber auch, einen Menschen dabei zu unterstützen, selbständig den Alltag und Beziehungen zu gestalten, Probleme zu lösen und am gesellschaftlichen Leben teilzuhaben.

Alle Schüler\*innen der BS19 können von uns unterstützt werden, schulische, berufliche und persönliche Ziele zu entwickeln und zu erreichen bzw. Übergänge zu gestalten. Auch ihre

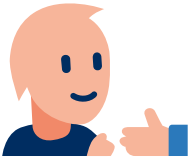
Sorgeberechtigten, Ausbilder\*innen und unsere Kolleg\*innen unterstützen wir in diesem Kontext. Ratsuchenden Menschen möchten wir helfen, eigene Stärken (wieder) zu entdecken, zu nutzen und gestärkt aus belastenden Situationen herauszugehen.

In unserer Arbeit halten wir uns an folgende Grundsätze:

- niedrigschwellig
- wertschätzend
- ressourcenorientiert
- lösungsorientiert
- vertraulich
- transparent
- allparteilich
- kooperativ
- freiwillig

Ich brauche Unterstützung  
im Unterricht oder im Betrieb.

Ich habe Angst, meine Aus-  
bildung nicht zu schaffen.



## BEAUFTRAGTE FÜR INKLUSION

Sie benötigen aufgrund einer **körperlichen oder seelischen Beeinträchtigung Unterstützung** für die erfolgreiche Ausbildung an der BS19?

Die fachlichen Anforderungen können wir nicht verändern. Aber wir können gemeinsam mit Ihnen

besprechen, welchen Förderbedarf Sie konkret haben, um Ihr Ziel zu erreichen. Gern stellen wir auch Kontakte zu außerschulischen Beratungs- und Unterstützungsstellen her.



### Kontakt

**Susanne Semmel**

**Anja Mahnke**

Inklusion@bs19hh.de

Ich fühle mich  
einsam.

Mir geht's nicht gut  
zu Hause.



## SCHULSOZIALPÄDAGOGIN

Bei **persönlichen, familiären, schulischen oder beruflichen Herausforderungen und Krisen** berate und unterstütze ich Sie einzeln oder die ganze Klasse. Mein Angebot gilt auch für Sorgeberechtigte, pädagogisches und nichtpädagogisches Personal.

Ich organisiere und führe präventiv Projekte durch, die ein weiteres unterrichtliches Angebot bieten.

Ich bin an den individuellen Bedarfen orientiert und ermögliche Übergänge zu außerschulischen Hilfen.



### Kontakt

**Meike Berends**

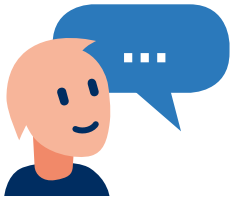
Büro 2.2

Tel. 0176 4286 8558

Meike.Berends@bs19hh.de

Ich fühle mich  
antriebslos.

Ich zocke bis  
in die Nacht.



## BERATUNGSLEHRKRÄFTE

Bei den **unterschiedlichsten Sorgen, Unklarheiten und Problemen** unterstützen und beraten wir Sie als Schüler\*innen, Lehrkräfte, Sorgeberechtigte oder Ausbilder\*innen.

Es ist unser Anliegen, mit Ihnen gemeinsam einen für Sie passenden Lösungsansatz zu finden. In

manchen Fällen werden wir Ihnen auch außerschulische Beratungsangebote empfehlen. In jedem Fall werden alle Handlungsschritte mit Ihnen abgesprochen.



### Kontakt

**Ute Menger**

Beratungslehrerin-Menger@bs19hh.de

**Sahin Arslan**

Beratungslehrer-Arslan@bs19hh.de

Ich weiß nicht,  
wie ich lernen soll.

Ich kann mich nicht  
zum Lernen motivieren.



## LERNCOACHINGTEAM

Um Unterstützung in allen **Fragen rund um das Lernen** zu erhalten, wenden Sie sich gern an uns.

Gemeinsam erfassen wir Ihre individuellen Lernthemen, stärken Ihre Lernmotivation und entwickeln Lernstrategien, die für Sie persönlich hilfreich sind. Wir unterstützen Sie bei der

Überwindung von Lernblockaden und versuchen, Prüfungsängste zu vermindern. Auch im Bereich der Organisation Ihres Lernens in Verbindung mit Ihrem schulischen und privaten Alltag finden wir mit Ihnen Optimierungsmöglichkeiten.



### Kontakt

**Daniela Bergau**  
**Susanne Semmel**  
**Claas Pape**

Lerncoaching@bs19hh.de

Ich möchte beruflich  
etwas anderes machen!

Das habe ich mir  
anders vorgestellt.



## BERUFS- UND STUDIENORIENTIERUNG für Höhere Technischule und Technisches Gymnasium

Um herauszufinden, **welcher Beruf oder welches Studium** zu Ihnen passt und welche Möglichkeiten Sie mit Ihrem Schulabschluss haben, wenden Sie sich gern an uns.

Informieren Sie sich auch gern über mögliche Stipendien.



### Kontakt

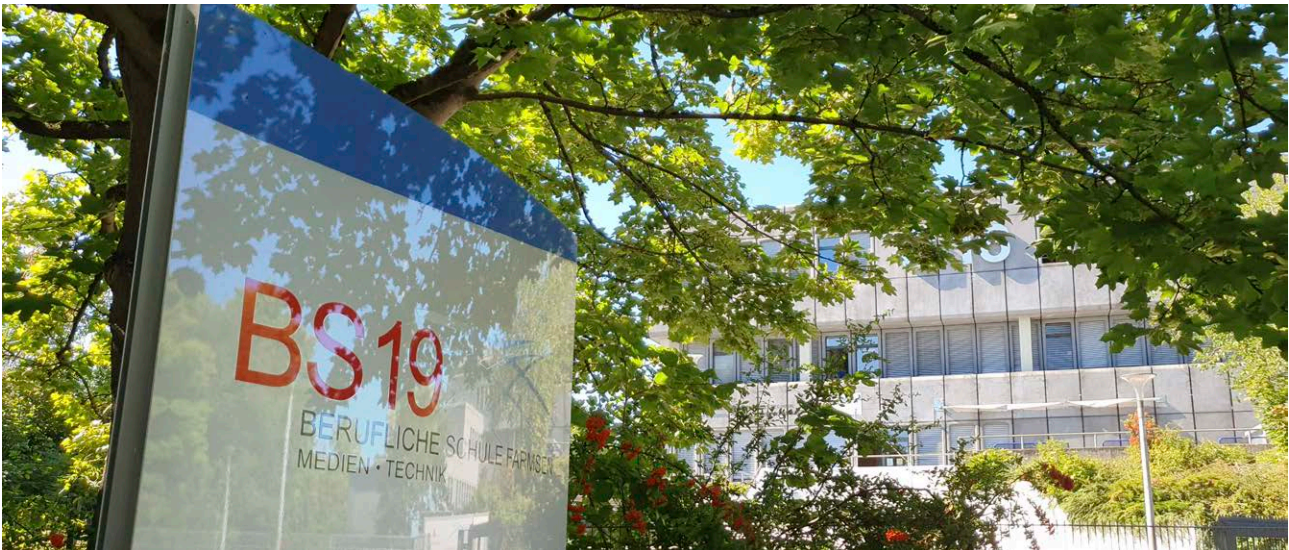
**Ralph Melich**

Ralph.Melich@bs19hh.de

**Stephanie Hoffmann**

Stephanie.Hoffmann@bs19hh.de

// Betrachte alle Schwierigkeiten als Möglichkeiten, etwas Neues zu schaffen, zu lernen und aus der kreativen Art und Weise, wie du reagierst, zu wachsen.“ (Virginia Satir)



## **Berufliche Schule Farmsen BS 19**

Medien und Technik

Hermelinweg 8 · 22159 Hamburg

**Impressum:** Hamburger Institut für Berufliche Bildung (HIBB) · Stand Juli 2023  
Fotos: Michael Kottmeier · Gestaltung: Jan Hormanns · Druck: Beisner Druck

